

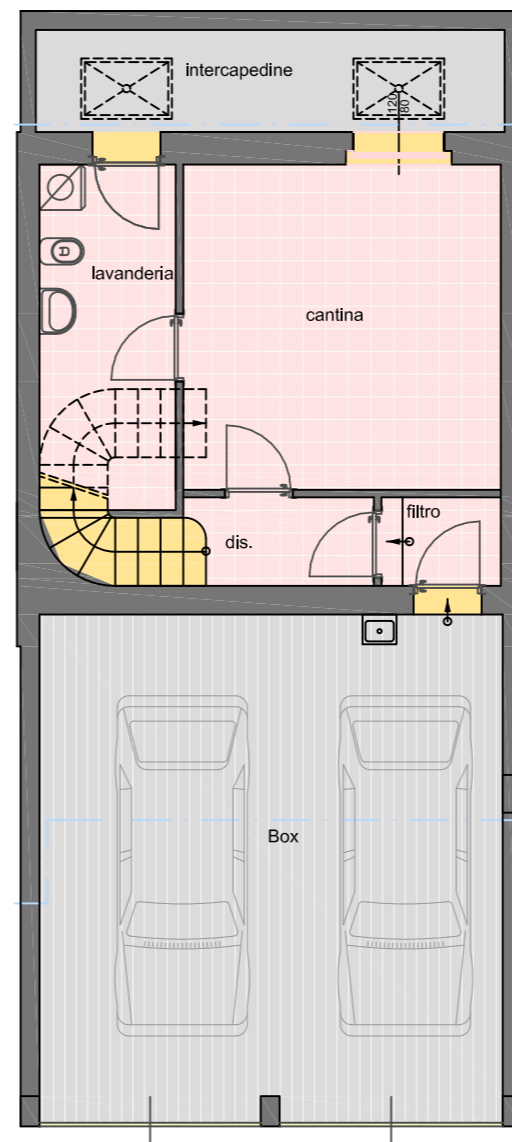
immagini generali



immagini generali



immagini generali



B2

INTERRATO

**edilprogram**  
 COSTRUIAMO RAPPORTI DI FIDUCIA  
[www.edilprogram.it](http://www.edilprogram.it)  
[info@edilprogram.it](mailto:info@edilprogram.it)

BERGAMO - Via S. Bernardino, 139/E  
 Tel. 035.32.31.911-Fax 035.32.31.912

TREVIGLIO - Via A. De Gasperi, 11  
 Tel. e Fax 0363.41.96.00

a Brusaporto

Residence  
 delle Querce

via per Albano S.A.

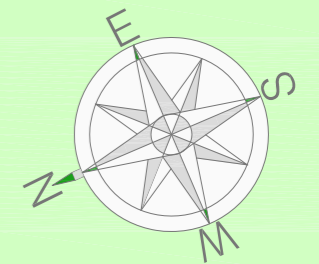
e' un'iniziativa di  
**C.R.B.s.p.a.**  
 seguita e promossa in esclusiva da Edilprogram

**LE MISURE E LE ILLUSTRAZIONI  
 DEVONO INTENDERSI  
 SOMMARIE ED INDICATIVE**

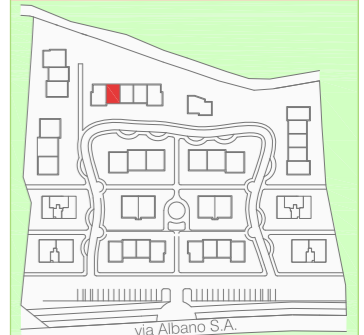
**In fase esecutiva, per esigenze  
 tecnico-costruttive,  
 potranno subire variazioni**

**Non sono riportati eventuali  
 ingombri tecnici e strutturali**

orientamento



individuazione planimetrica



scala disegno

**1 : 100**

tipologia unità immobiliare

**PIANTE**

piano unità immobiliare

**VILLA**

denominazione unità immobiliare

**B.2**