

**TERRA**



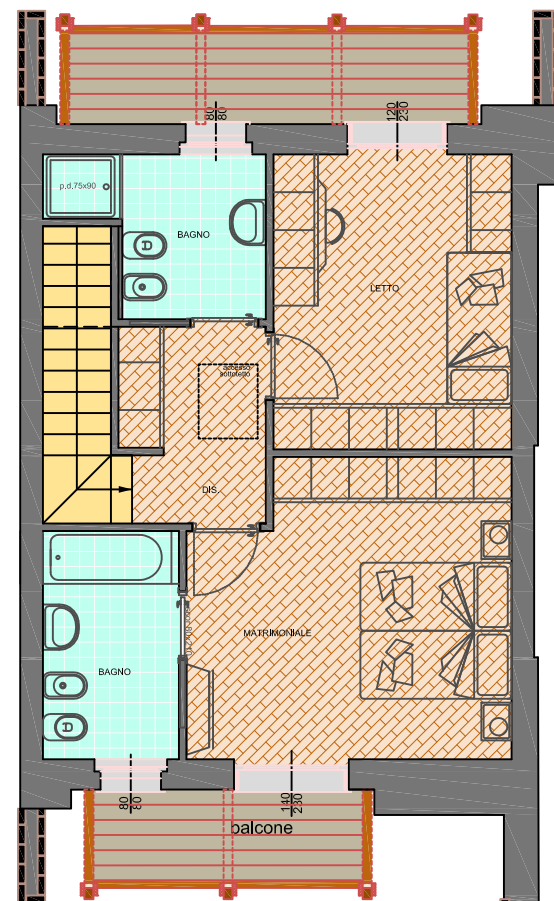
immagini generali



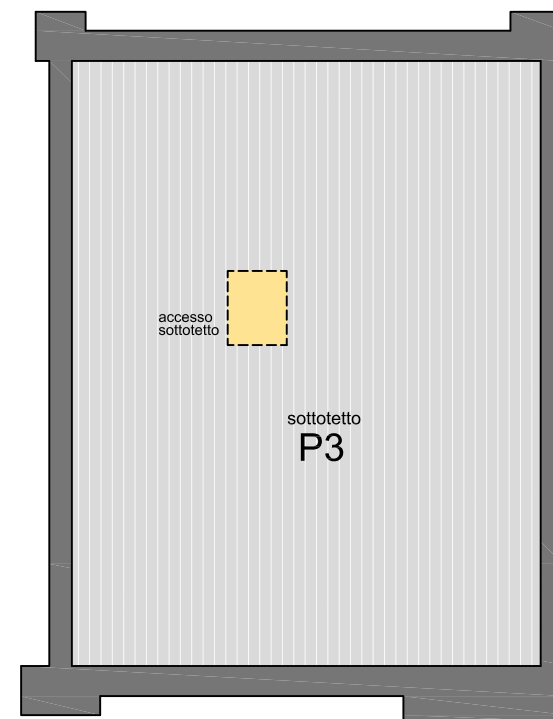
immagini generali



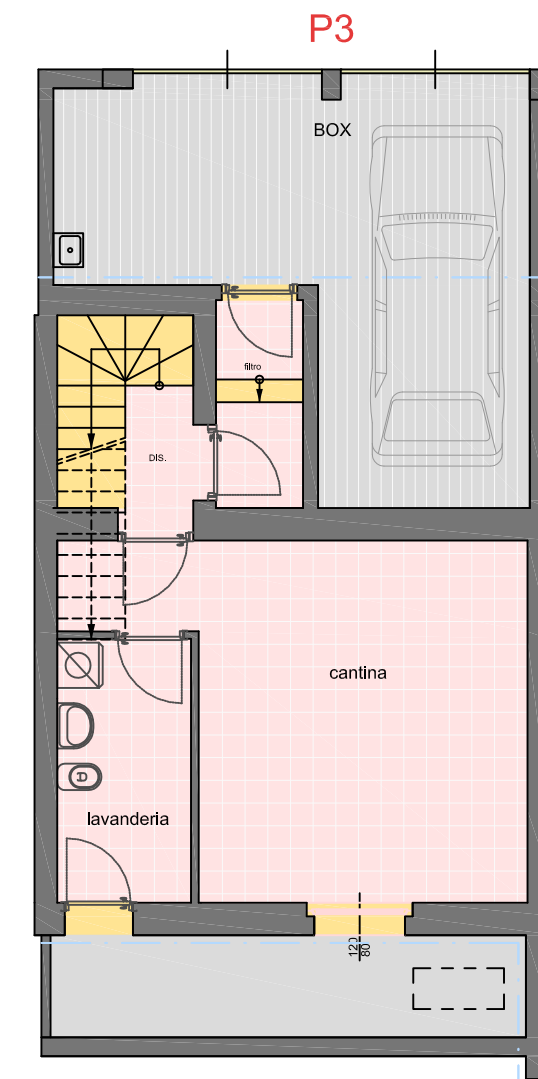
immagini generali



**PRIMO**



**SOTTOTETTO**



**INTERRATO**

**edilprogram**  
 COSTRUIAMO RAPPORTI DI FIDUCIA  
[www.edilprogram.it](http://www.edilprogram.it)  
[info@edilprogram.it](mailto:info@edilprogram.it)

BERGAMO - Via S. Bernardino, 139/E  
 Tel. 035.32.31.911-Fax 035.32.31.912

TREVIGLIO - Via A. De Gasperi, 11  
 Tel. e Fax 0363.41.96.00

a Brusaporto

## Residence delle Querce

via per Albano S.A.

e' un'iniziativa di  
**C.R.B.s.p.a.**

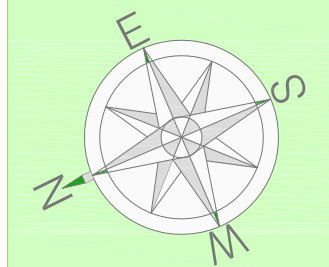
seguita e promossa in esclusiva da Edilprogram

**LE MISURE E LE ILLUSTRAZIONI DEVONO INTENDERSI SOMMARIE ED INDICATIVE**

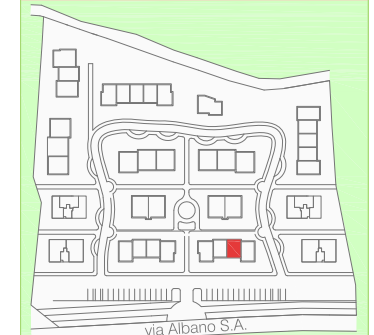
**in fase esecutiva, per esigenze tecnico-costruttive, potranno subire variazioni**

**Non sono riportati eventuali ingombri tecnici e strutturali**

orientamento



individuazione planimetrica



scala disegno

**1 : 100**

tipologia unità immobiliare

**PIANTE**

piano unità immobiliare

**VILLA**

denominazione unità immobiliare

**P.3**